

### Introduction

This manual describes the setup procedures for the TSP100IIIW. It also describes the connection settings to be made over a wireless LAN with a DHCP server, using WPS\*. When you would like to know how to install the utility software or driver, when the network used does not have a DHCP server, or when a wireless LAN access point or router does not support WPS\*, and setup and connection does not proceed smoothly, refer to the online manual for the TSP100IIIW.

\*WPS: A standard for making easy connections between wireless networking devices.

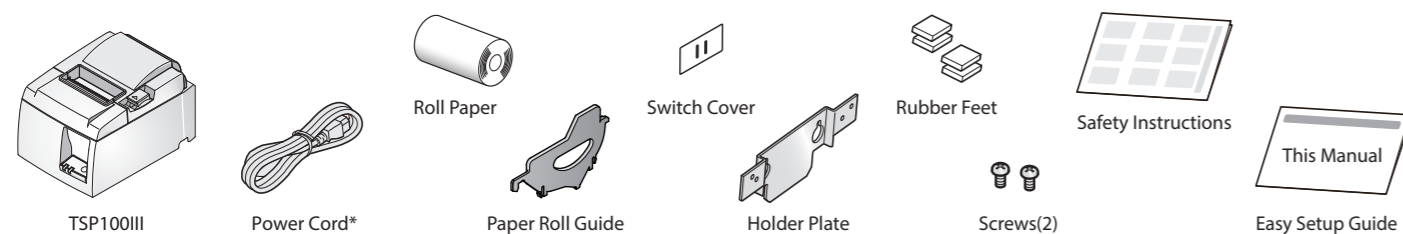
TSP100IIIW  
online manual



[www.star-m.jp/  
tsp100iiiw-oml.html](http://www.star-m.jp/tsp100iiiw-oml.html)

### Check the Supplied Accessories

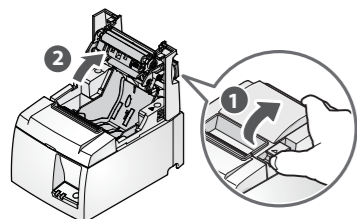
If any of the package contents are missing or damaged, contact the dealer where the product was purchased. \*Accessories vary depending on the region where the printer was purchased.



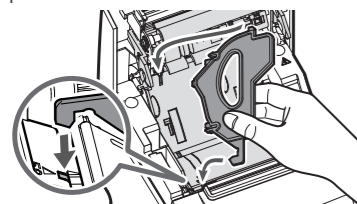
## Set Up the Printer

### 1 Inserting a Roll of Paper

Push the cover opening lever ① and then open the rear cover ②.

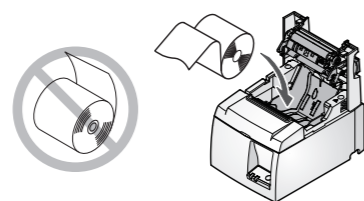


**i** When using a paper roll with 58 mm width, install the supplied paper guide on the printer.

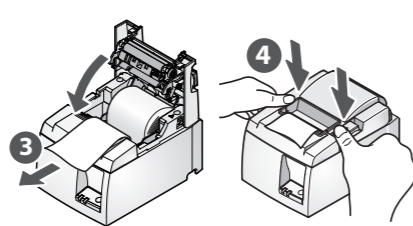


To change the paper width, the memory switch must be set. Refer to the online manual for details.

Insert a roll of paper in the direction shown in the illustration.

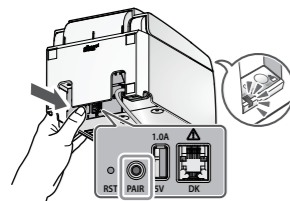


Pull the end of the paper out straight ③, and push down both sides of the printer cover to close ④.

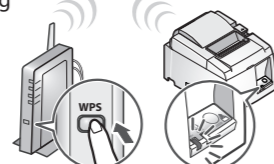


### 3 Connect to the Network

Press and hold the PAIR button until LED (blue) starts flashing. (about 2sec.)

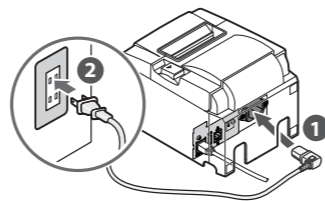


Press the WPS button of the access point or router. When the printer connects to the network, it will print the connection information and its LED (blue) will change from flashing to solid.

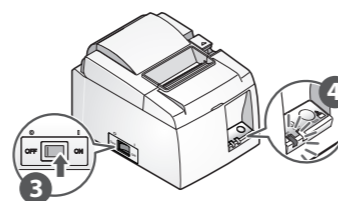


### 2 Turn ON the Main Unit Power

Connect the included power cable to the inlet on the back side of the TSP100III ①. Connect the plug of the power cable to the outlet ②.



Turn on the power to the TSP100III ③, and check the LED (blue) to light up ④.



**i** Operation for access points and routers varies according to your device. For details, refer to your device manual.

When a connection cannot be made, start from step 3 and perform the settings again.

**i** If your POS software requires a static IP address, please continue to next section "Assigning a static IP address".

## (Optional) Assigning a static IP address \*\*recommended for windows users

### 4 Prepare the Utility

Use TSP100III Utility to connect the TSP100III to Tablet/PC.

- TSP100III Utility (iOS / Android)
- futurePRNT (Windows)
  - TSP100III Windows Driver
  - TSP100 LAN / Bluetooth Setup Tool

#### Download



[www.star-m.jp/tsp100iii-app.html](http://www.star-m.jp/tsp100iii-app.html)

Use Tablet/PC that is connected to the same network as the TSP100III.

### Link disconnection detection feature

The TSP100IIIW will automatically print out a warning message if it detects a network failure.

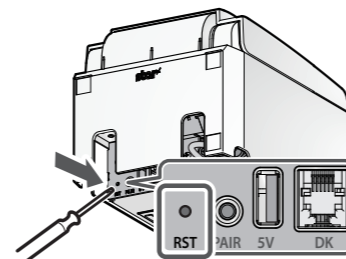
To prevent the printer from printing the warning message above, change the printer settings. For details, see TSP100IIIW online manual.

**i** If the setting contents are not output, or the IP address setting is completed by the network but connection is not established, reset the wireless LAN settings, start from step 3 and perform the settings again.

#### Network settings reset procedure

Use a small tool with a fine point to hold in the RST button while turning on the printer\*. Continue holding the RST button while the printer resets two times.

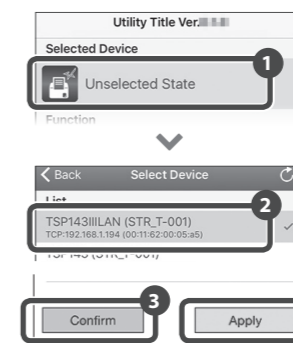
\*When the printer is reset, it will make initializing mechanical sound.



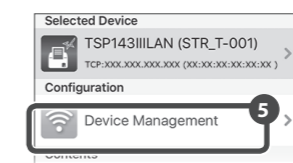
### 5 Connect the printer and then open the settings screen

#### iPad / iPhone / iPod touch Android

Check the printer's power is on, and open the TSP100III Utility.



Tap [Confirm] ③ and the printer's LED (blue) will flash, and you can check the selected printer.

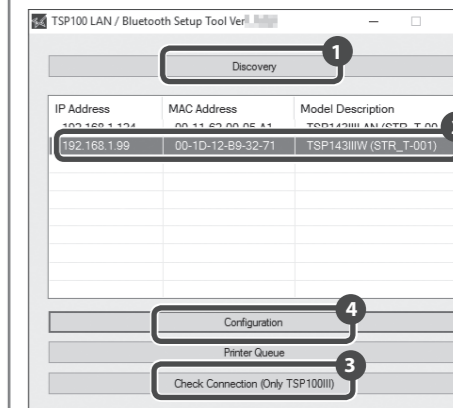
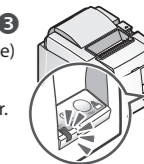


#### Windows

Check the printer's power is on, open the TSP100 LAN / Bluetooth Setup Tool, and click [Discovery] ①.

Select the printer from the device list ② and then click [Configuration] ④.

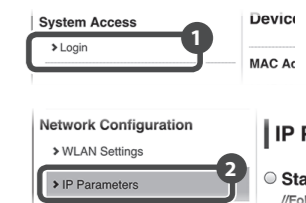
Click [Check Connection] ③ and the printer's LED (blue) will flash, and you can check the selected printer.



### 6 Assign a static IP address

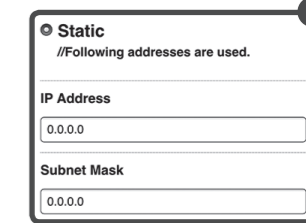
Once a static IP address is assigned, IP address changes through the DHCP server will not occur, so the specified connection destination device can be used continuously once set.

Login by opening [Login] ① from the menu displayed on the left side of the settings screen or from the menu button ② displayed on the upper-left. Use the login "root", and the password "public".



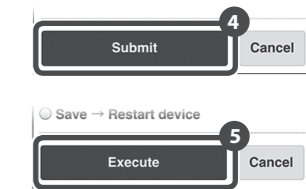
The default login name and password is "root" and "public". For security purpose, it is recommended to change the password to start using the printer.

Open [IP Parameters] ② from the menu displayed on the left side of the settings screen, or from the menu button ③ displayed at the upper left, and select  Static. Input the [IP Address] and the [Subnet Mask] ③, and then tap or click [Submit] ④.



Ask your network administrator about the static IP address and subnet mask to use in the settings.

Open [Save] from the menu or using the menu button ⑤, select  Save → Configuration Printing → Restart device, and then tap or click [Execute] ⑤. The settings are saved and their contents are printed by the printer.



**i** This completes connection settings using a static IP address. Check the printed connection information to determine if the IP address has been set correctly.

## はじめに

本書は TSP100IIIW の設置と、DHCP サーバーが利用できる環境での WPS\* を利用した無線 LAN による接続設定を行うための説明書です。以下の内容については、TSP100IIIW オンラインマニュアルをご参照ください。

- ユーティリティおよびドライバーのインストール方法
- ご使用のネットワークが DHCP サーバーを利用できない場合、また、ご使用の無線 LAN アクセスポイントが WPS\* に対応していない場合の接続手順
- 接続がうまくいかなかった場合の対処方法

\*WPS：無線 LAN 同士の接続を容易に行うための規格です。

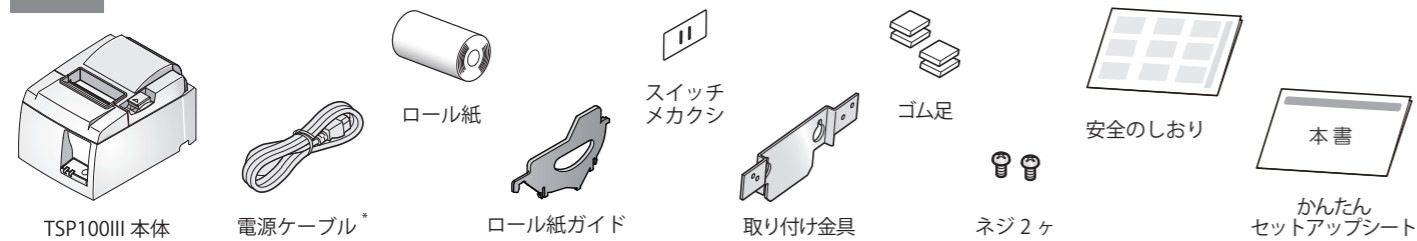
TSP100IIIW  
オンラインマニュアル



[www.star-m.jp/tsp100iiiw-oml.html](http://www.star-m.jp/tsp100iiiw-oml.html)

## 同梱品を確認する

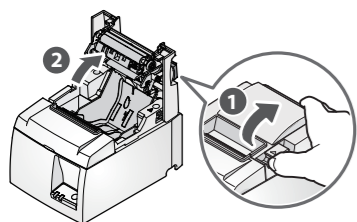
同梱品が不足している、または破損している場合は、ご購入先へご連絡ください。  
\*仕向地によって違いがあります。



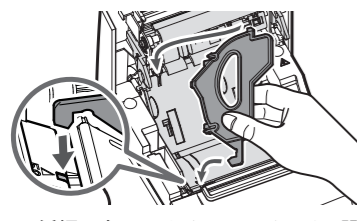
## プリンターを設置する

### 1 ロール紙をセットする

カバーオープンレバーを押して①、リヤカバーを開けます②。

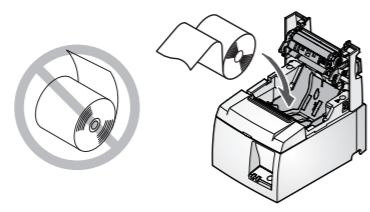


① 58mm 幅ロール紙を使用する場合は、ロール紙ガイドを取り付けてください。

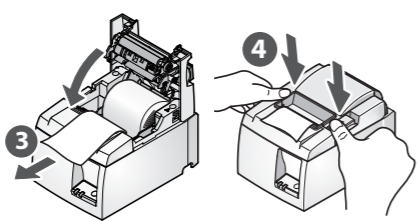


用紙幅の変更にはメモリスイッチの設定が必要です。詳しくはオンラインマニュアルをご参照ください。

ロール紙をイラストの向きでセットします。

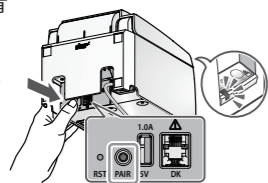


用紙の端をまっすぐ引き出し③、両サイドを押してリヤカバーを閉めます④。



### 3 ネットワークに接続する

プリンターの LED (青色) が点滅するまで PAIR ボタンを長押しします。(2 秒程度)



アクセスポイントまたはルーターの WPS ボタンを押します。

ネットワークに接続すると、接続内容を印刷して、プリンターの LED (青色) が点滅から点灯に変わります。



① アクセスポイントまたはルーターの使い方はメーカーによって異なります。詳しくはお使いの機器に付属のマニュアル等をご確認ください。

接続がうまくいかない場合は、3 項のはじめから、再度設定を行ってください。

① DHCP による動的 IP アドレスを使用される場合、以上で接続 / 設定は完了です。

## タブレット・PC と接続して固定 IP アドレスを設定する場合

### 4 ユーティリティを準備する

TSP100III Utility を使用してタブレット・PC を接続します。

- TSP100III Utility (iOS / Android)
- futurePRNT (Windows)
  - TSP100III Window ドライバー
  - TSP100 LAN / Bluetooth 設定ツール

#### ダウンロード



[www.star-m.jp/tsp100iii-app.html](http://www.star-m.jp/tsp100iii-app.html)

① 設定する TSP100III と同じネットワークに接続したタブレット・PC を使用してください。

### LAN ネットワーク リンク切れの警告

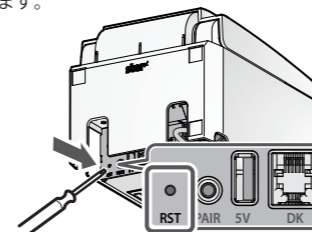
TSP100IIIW は、ネットワーク障害を検出した場合に自動的に警告メッセージを印刷します。

警告メッセージは、印刷しないように変更することができます。変更方法は、TSP100IIIW オンラインマニュアルをご参照ください。

① 設定内容が出力されなかった場合、または、IP アドレスの設定が完了してもネットワーク接続がうまくいかない場合は、無線 LAN 設定の初期化を行い、3 項のはじめから再度設定を行ってください。

無線 LAN 設定の初期化手順  
先の細いものを使って RST ボタンを押しながらプリンターの電源を ON して、プリンターのリセット\*が 2 回かかるまで RST ボタンを長押しします。

\*プリンターのリセットがかかる初初期動作音が出ます。



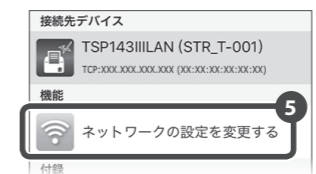
### 5 プリンターに接続して設定画面を開く

iPad / iPhone / iPod touch  
Android

プリンターの電源が入っていることを確認して「TSP100III Utility」を開きます。



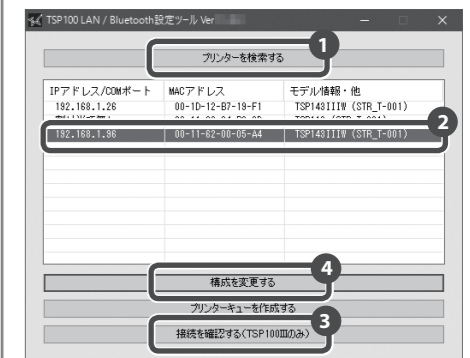
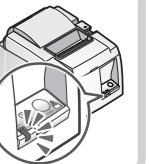
[確認する]③ をタップすると、プリンターの LED (青) が点滅して、選択しているプリンターを確認できます。



Windows

プリンターの電源が入っていることを確認して「TSP100 LAN/Bluetooth 設定ツール」を開き、[プリンターを検索する]① をクリックします。表示された接続先デバイス一覧から設定するプリンターを選択して②、[構成を変更する]④ をクリックします。

① [接続を確認する]③ をクリックすると、プリンターの LED (青) が点滅して、選択しているプリンターを確認できます。



### 6 固定 IP アドレスを設定する

① 固定 IP アドレスを設定すると、DHCP サーバーによる IP アドレスの変更が起こらないため、一度指定した接続先デバイスを継続して使うことができます。

設定画面左側に表示されるメニュー、または左上に表示されるメニューボタン [≡] より [Login]① を開き、ログイン: root / パスワード: public でログインを行ってください。

① デフォルトのログイン/パスワードは root / public です。セキュリティ保護のため、稼働の際はパスワードを変更することをお勧めします。

メニューまたはメニューボタン [≡] より [IP Parameters]② を開き、③ Static を選択して IP Address、Subnet Mask を入力し③、[Submit]④ をタップまたはクリックします。設定する固定 IP Address、Subnet Mask の値についてはネットワーク管理者にご確認ください。

メニューまたはメニューボタン [≡] より [Save] を開き、⑤ Save → Configuration Printing → Restart device を選択して [Execute]⑤ をタップまたはクリックすると、設定した内容がプリンターに保存され、印刷されます。

① 以上で固定 IP アドレスの接続設定は完了です。

印刷された接続内容より、IP アドレスが正しく設定されているか確認してください。

